



Casos de uso

Sistema Inteligente Detección Animales

Detección y aviso de animales en calzada

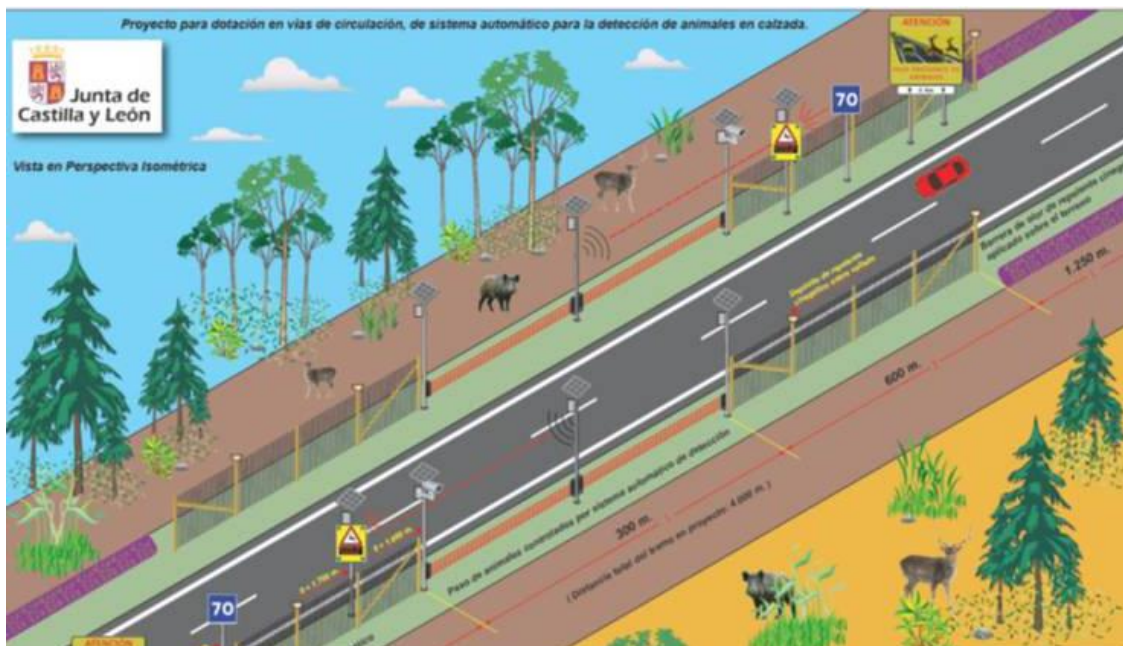
Alimentación Solar

INTRODUCCIÓN

El presente documento describe dos ejemplos de intervenciones realizadas para diferentes administraciones con el objeto de la detección y aviso de animales en calzada.

Sistema detección de animales en calzada, proyecto Junta de Castilla y León, Palencia

- Longitud total de tramo: 4Km
- Longitud del tramo habilitado para el cruce de animales y monitorizado: 300m
- Longitud vallado cinegético a cada lado del tramo de cruce: 600m.
- Sistema de detección de animales: Barrera fotoeléctrica infrarroja de 4 haces.
- Señalización inteligente: Dos señales electrónicas P-22 de preaviso, una en cada sentido.
- Alimentación: Solar de todos los elementos, señales, detectores y comunicación.
- Comunicación por radiofrecuencia entre todos los elementos.



Modelo de señal preaviso P-22 + Texto ANIMAL EN CALZADA empleado
Arcón cerrado de aluminio E60, LEDs intemperie IP68

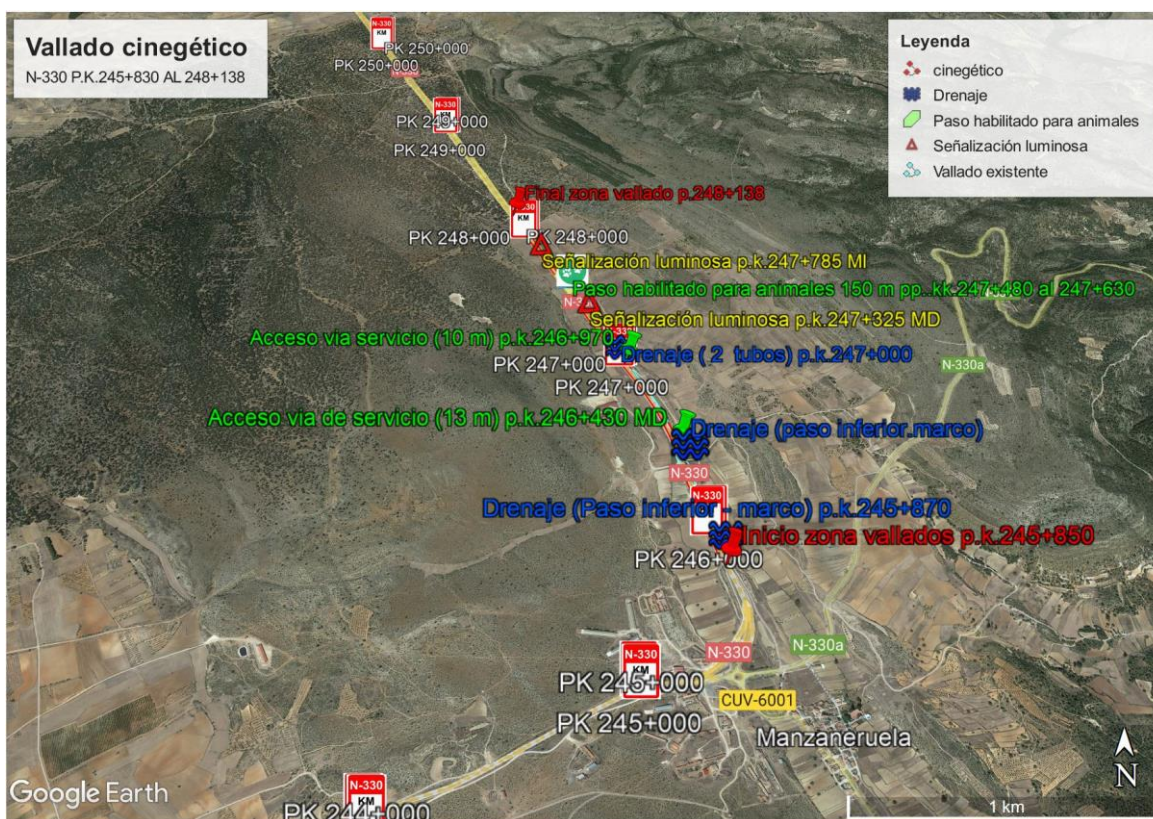
Fotos reales del proyecto en Palencia

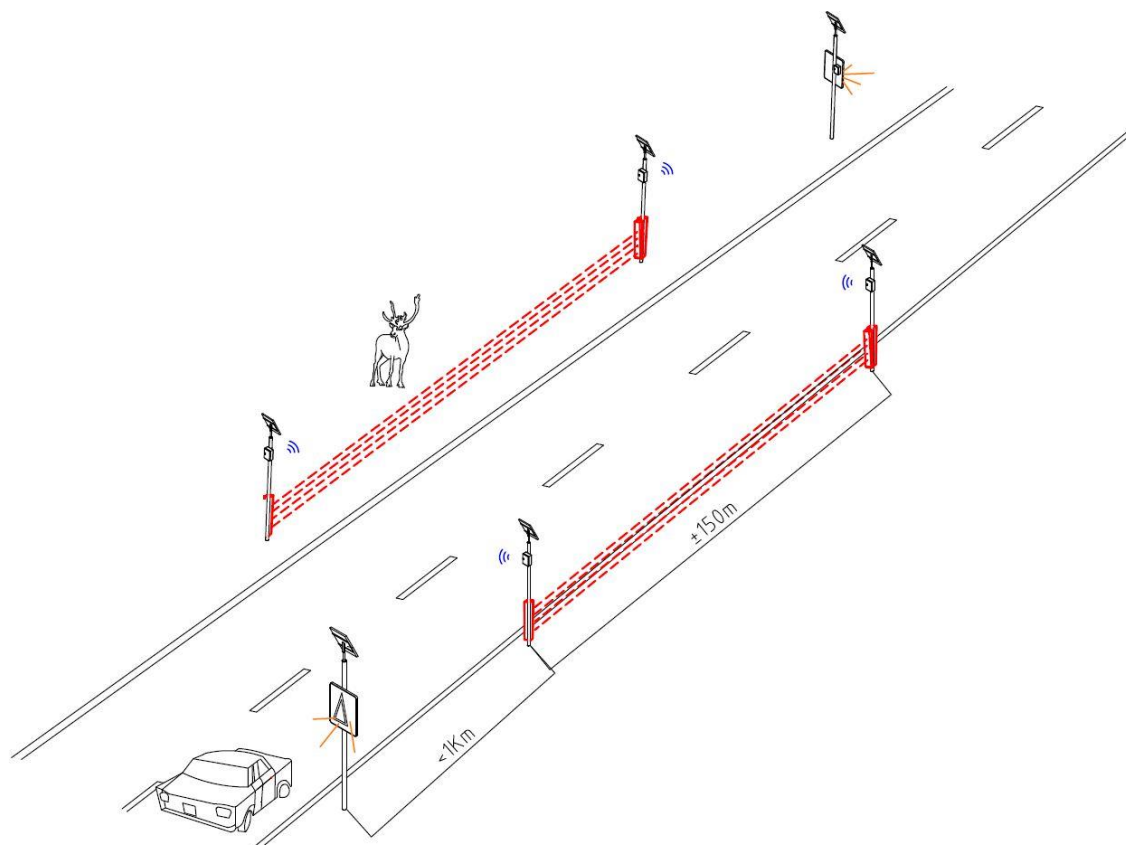




Sistema detección de animales en calzada, proyecto Ministerio de Fomento, Manzanerueta, Cuenca

- Longitud total de tramo: 2Km
- Longitud del tramo habilitado para el cruce de animales y monitorizado: 150m
- Longitud vallado cinegético a cada lado del tramo de cruce: 900m.
- Sistema de detección de animales: Barrera fotoeléctrica infrarroja de 4 haces.
- Señalización inteligente: Dos señales electrónicas P-22 de preaviso, una en cada sentido a 250m del paso habilitado para el cruce.
- Alimentación: Solar de todos los elementos, señales, detectores y comunicación.
- Comunicación por radiofrecuencia entre todos los elementos.
- Sistema dotado con registro de detección de animales, con fecha, hora y margen de la carretera activado.
- Comunicación Bluetooth con App Android específica para descarga del registro de activaciones y posterior análisis.





Modelo de señal preaviso P-22 + Texto ANIMAL EN CALZADA empleado
 Arcón cerrado de aluminio E60, LEDs intemperie IP68

Fotos reales del proyecto en Manzaneruela, Cuenca



